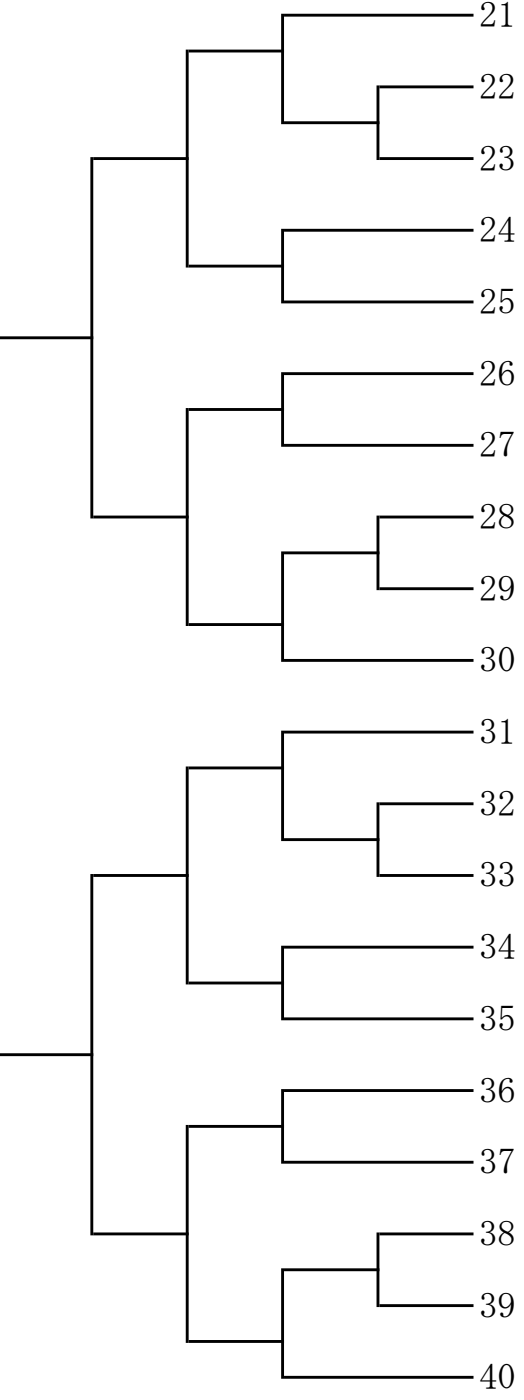
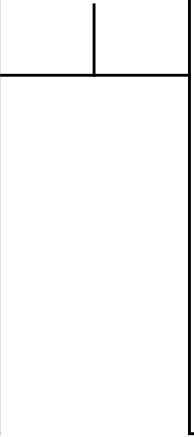
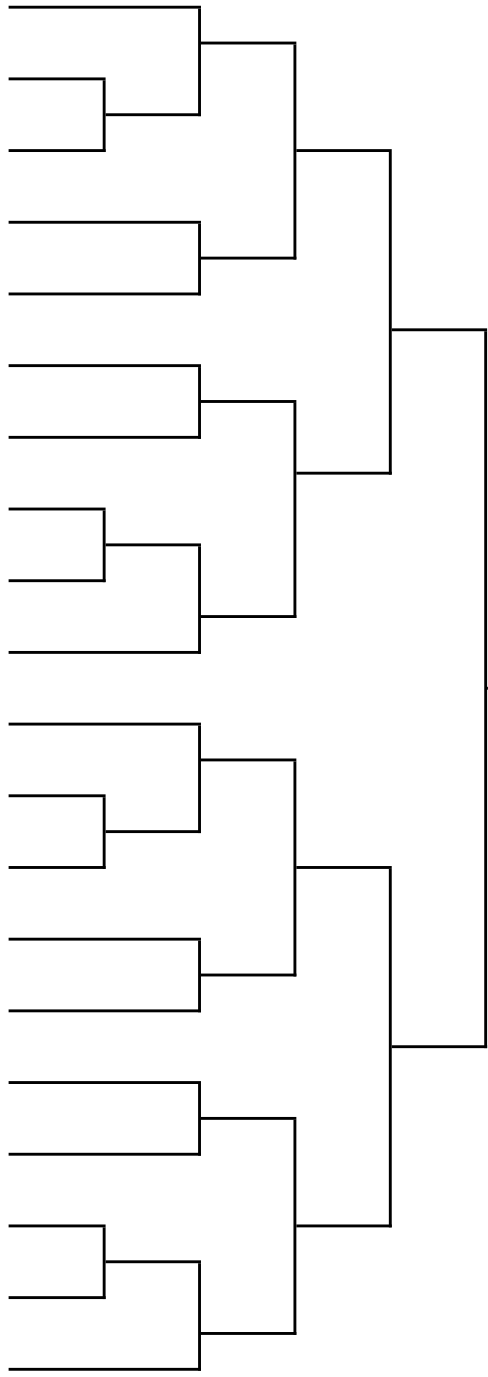


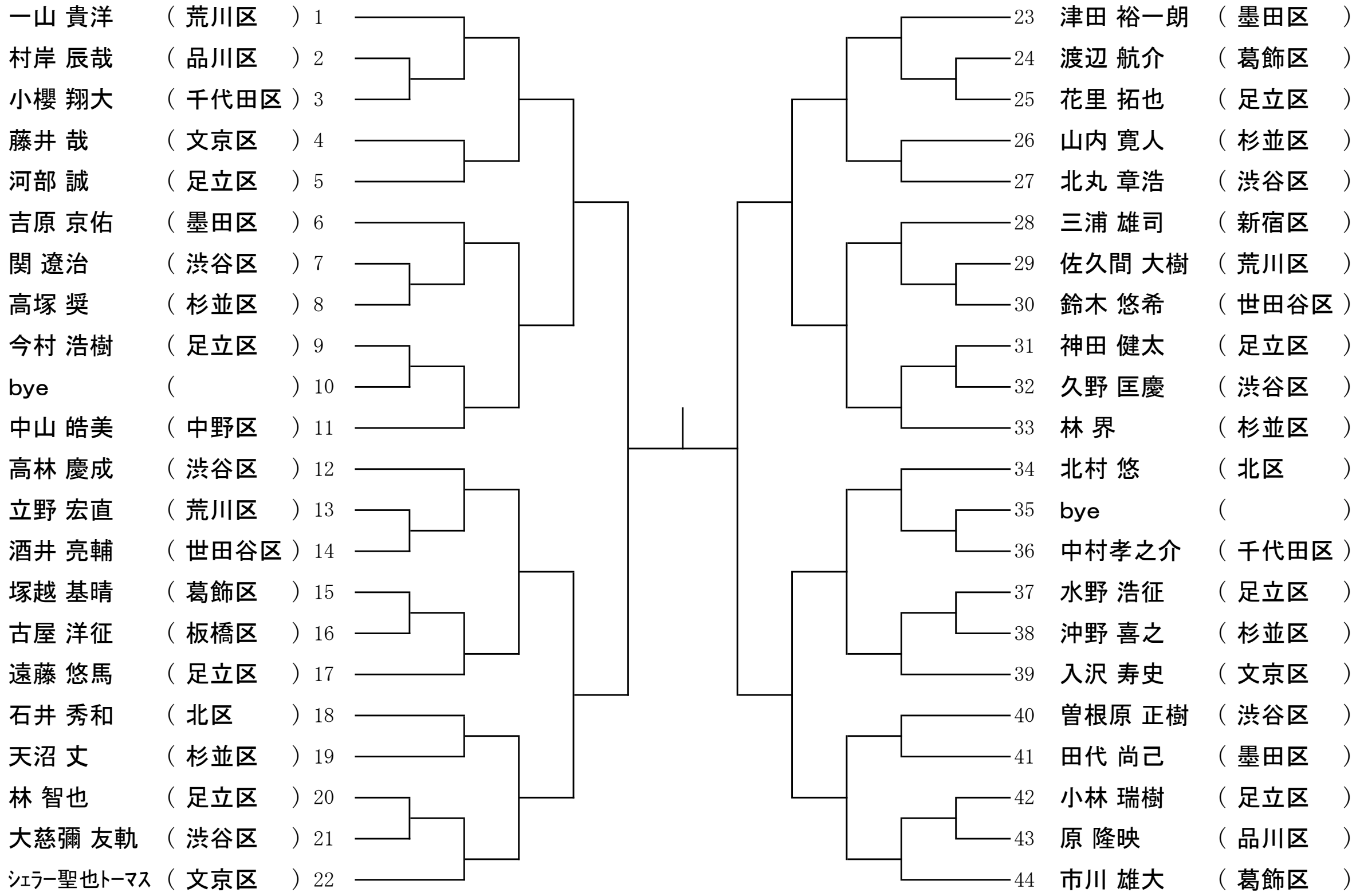
齋藤 祐祈・岩橋 元治
(足立区)
山本 晃己・石川 公章
(墨田区・千代田区)
福井 康介・渡邊 悠太
(荒川区)
中丸 直也・島浦 亮
(杉並区)
平井 匠・長嶋 秀太
(中央区)
坂口 大騎・越智 友愛
(港区)
江頭 秀明・山下 慶祐
(渋谷区)
宮下 統成・境野 賢吾
(港区)
bye
()
迫田 宗達・古屋 航
(練馬区・墨田区)
三浦 大義・西岡 友之
(練馬区)
bye
()
柳沼 康生・馬崎 稜也
(江戸川区)
江口 剣人・高橋 遼
(新宿区・杉並区)
塩原 幹司・寒作 晴斗
(足立区)
中島 光一・賀川 稜太
(荒川区)
井原 諒汰・田村 圭一朗
(品川区)
安西 章嘉・安井 岳大
(足立区・千代田区)
佐藤 佑竜安・末松 悠翔
(大田区・練馬区)
倉持 薫・渡邊 裕之
(墨田区)

1
2
3
4
5
6
7
8
9
10
11
12
13
14
15
16
17
18
19
20



21
22
23
24
25
26
27
28
29
30
31
32
33
34
35
36
37
38
39
40

村井 真也・吉野 翔太
(千代田区)
齋藤 博・山田 裕一
(足立区)
谷沢 克矢・林 法良
(墨田区・荒川区)
河野 義文・岸田 賢人
(練馬区・世田谷区)
安藤 裕太・本間 海
(文京区)
福井 裕也・吉田 尋稀
(品川区・墨田区)
日笠 一步・佐野 可永夢
(杉並区)
長澤 雅大・佐藤 薫
(荒川区)
bye
()
倉部 涼・池田 奨
(練馬区)
新井 駿太郎・新井 浩次郎
(江東区・目黒区)
bye
()
高見澤 啓太・伊井 俊介
(練馬区)
長谷川 亮平・諸岡 真吾
(板橋区)
菊地 雅之・杉岡 晋弥
(墨田区)
山本 靖昌・伊藤 涼太
(荒川区)
袖岡 竜兵・吉澤 宏紀
(足立区)
佐々木 雄大・鈴木 慶介
(品川区)
吉原 勲・野口 淳市
(足立区)
庄野 雄一郎・小林 幸
(渋谷区・練馬区)



第13回 東京都23区舎人テニス大会

女子シングルス

